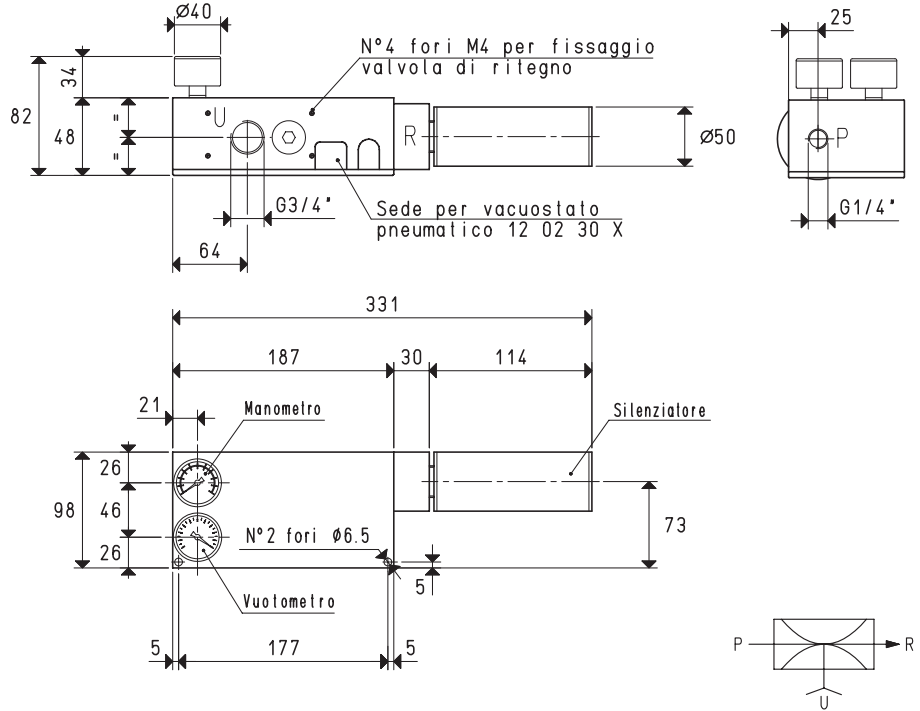


# GENERATORI DI VUOTO MULTISTADIO PVP 25 MDX / MDXLP ÷ PVP 75 MDX / MDXLP



Questa linea di generatori di vuoto è disponibile con portate d'aspirazione comprese tra 20 e 103 m<sup>3</sup>/h. La pressione d'alimentazione è di 4÷6 bar, per gli articoli MDX e di 1÷3 bar, per gli MDXLP. Il massimo grado di vuoto è di -90 KPa. Caratterizzati da eiettori di nuova concezione, vantano un eccezionale rapporto tra la quantità di aria consumata e quella aspirata, a tutto vantaggio dei consumi operativi. Sono interamente realizzati in alluminio anodizzato, con eiettori e viteria in acciaio inox. La guarnizione di tenuta è in EPDM, mentre le valvole a lamella sono realizzate in silicone di serie e in VITON®, su richiesta. Il silenziatore "free-flow" SSX, ad alto abbattimento sonoro, è installato di serie sullo scarico dell'aria. Sono dotati di connessioni supplementari filettate per ulteriori punti d'utilizzo o per l'installazione di strumenti di misura o di controllo. Su richiesta, sono dotabili di un kit per il risparmio energetico dell'aria compressa ES (ENERGY SAVING SYSTEM), composto da un vacuostato pneumatico, una valvola pneumatica d'alimentazione ad otturatore coassiale, una valvola di ritegno e la tuberia necessaria.



		P=CONNESSIONE ARIA COMPRESSA			R=SCARICO			U=CONNESSIONE VUOTO		
Art.		PVP 25 MDX			PVP 35 MDX			PVP 50 MDX		
Quantità di aria aspirata	m <sup>3</sup> /h	35	39	43	47	52	57	57	62	68
Massimo grado di vuoto	-KPa	65	82	90	65	82	90	65	82	90
Pressione finale	mbar ass.	350	180	100	350	180	100	350	180	100
Pressione di alimentazione	bar	4	5	6	4	5	6	4	5	6
Pressione di alimentazione ottimale	bar			6			6			6
Consumo di aria	Nl/s	2.3	2.8	3.2	3.4	4.1	4.8	4.7	5.6	6.5
Temperatura di utilizzo	°C			-20 / +80			-20 / +80			-20 / +80
Livello di rumorosità alla pressione di alimentazione ottimale	dB(A)			58			58			60
Peso	Kg			1.71			1.73			1.75
Art.		PVP 25 MDXLP			PVP 35 MDXLP			PVP 50 MDXLP		
Quantità di aria aspirata	m <sup>3</sup> /h	20	28	35	26	38	47	31	48	58
Massimo grado di vuoto	-KPa	30	64	88	30	64	88	30	64	88
Pressione finale	mbar ass.	700	360	120	700	360	120	700	360	120
Pressione di alimentazione	bar	1	2	3	1	2	3	1	2	3
Pressione di alimentazione ottimale	bar			3			3			3
Consumo di aria	Nl/s	2.2	3.3	4.4	3.4	5.0	6.5	4.5	6.6	8.6
Temperatura di utilizzo	°C			-20 / +100			-20 / +100			-20 / +100
Livello di rumorosità alla pressione di alimentazione ottimale	dB(A)			62			68			74
Peso	Kg			1.71			1.73			1.75
Ricambi		PVP 25 MDX / MDXLP			PVP 35 MDX / MDXLP			PVP 50 MDX / MDXLP		
Kit di guarnizioni e valvole a lamella	art.	00 KIT PVP 25 MDX			00 KIT PVP 35 MDX			00 KIT PVP 50 MDX		
Vuotometro	art.	09 03 15			09 03 15			09 03 15		
Manometro	art.	09 03 25			09 03 25			09 03 25		
Silenziatore	art.	SSX 3/4"			SSX 3/4"			SSX 3/4"		

N.B. Tutti i valori di vuoto indicati in tabella sono validi alla normale pressione atmosferica di 1013 mbar ed ottenuti con una pressione di alimentazione costante.

L'alimentazione dei generatori di vuoto, deve essere effettuata con aria compressa non lubrificata, filtrazione 5 micron, secondo norma ISO 8573-1 classe 4.

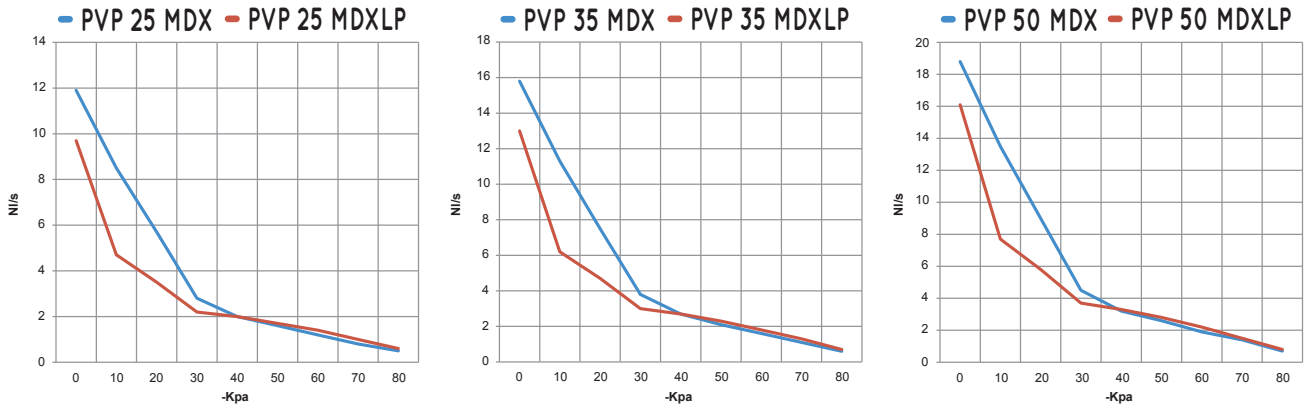
Rapporti di trasformazione: N (newton) = Kg x 9.81 (forza di gravità); inch =  $\frac{mm}{25.4}$ ; pounds =  $\frac{g}{453.6} = \frac{Kg}{0.4536}$

Adattatori per filettature GAS - NPT disponibili a pag. 1.130



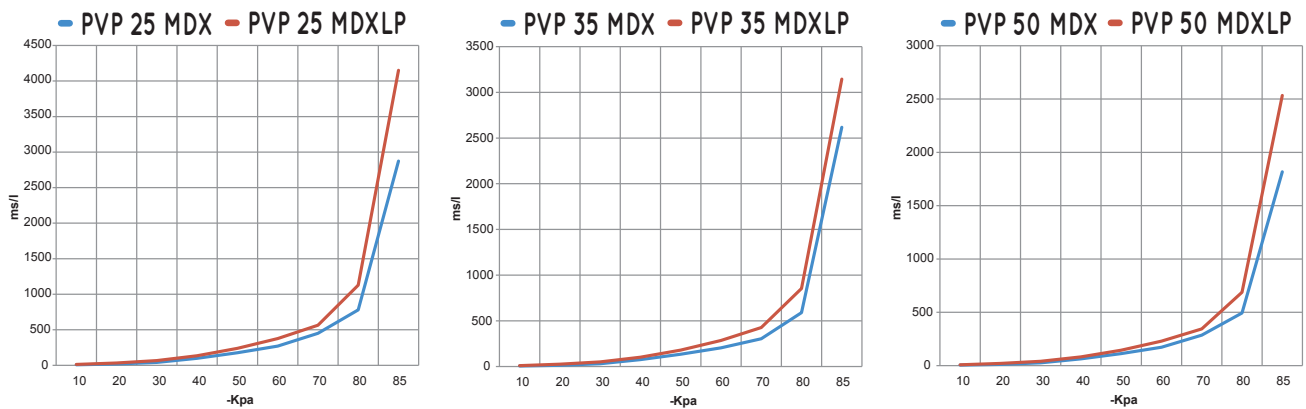
# GENERATORI DI VUOTO MULTISTADIO PVP 25 MDX / MDXLP, PVP 35 MDX / MDXLP e PVP 50 MDX / MDXLP

Portata d'aria (NI/s) ai diversi gradi di vuoto (-kPa), alla pressione di alimentazione ottimale



Generatore. art.	Press. alim. bar	Consumo aria NI/s	Portata d'aria (NI/s) ai diversi gradi di vuoto (-kPa) alla pressione di alimentazione ottimale										Vuoto max -kPa
			0	10	20	30	40	50	60	70	80		
PVP 25 MDX	6.0	3.2	11.9	8.5	5.7	2.8	2.0	1.6	1.2	0.8	0.5	90	
PVP 35 MDX	6.0	4.8	15.8	11.3	7.5	3.8	2.7	2.1	1.6	1.1	0.6	90	
PVP 50 MDX	6.0	6.5	18.8	13.5	9.0	4.5	3.2	2.6	1.9	1.4	0.7	90	
PVP 25 MDXLP	3.0	4.4	9.7	4.7	3.5	2.2	2.0	1.7	1.4	1.0	0.6	88	
PVP 35 MDXLP	3.0	6.5	13.0	6.2	4.7	3.0	2.7	2.3	1.8	1.3	0.7	88	
PVP 50 MDXLP	3.0	8.6	16.1	7.7	5.8	3.7	3.3	2.8	2.2	1.5	0.8	88	

Tempi di evacuazione (ms/l = s/m<sup>3</sup>) ai diversi gradi di vuoto (-kPa), alla pressione di alimentazione ottimale



Generatore. art.	Press. alim. bar	Consumo aria NI/s	Tempi di evacuazione (ms/l = s/m <sup>3</sup> ) ai diversi gradi di vuoto (-kPa) alla pressione di alimentazione ottimale										Vuoto max -kPa
			10	20	30	40	50	60	70	80	85		
PVP 25 MDX	6.0	3.2	7.5	18.8	41.3	99.3	177.7	271.9	451.4	781.0	2874	90	
PVP 35 MDX	6.0	4.8	5.6	14.1	31.2	74.9	134.0	205.1	340.5	589.1	2618	90	
PVP 50 MDX	6.0	6.5	4.7	11.9	26.2	62.8	112.4	172.0	285.5	494.0	1818	90	
PVP 25 MDXLP	3.0	4.4	13.0	33.3	67.2	134.4	238.0	376.0	564.0	1128.0	4151	88	
PVP 35 MDXLP	3.0	6.5	9.8	25.2	50.9	101.9	180.3	284.9	427.3	854.7	3145	88	
PVP 50 MDXLP	3.0	8.6	7.9	20.3	41.0	82.0	145.3	229.5	344.3	688.5	2534	88	